



REKLAM DÜNYASINA YEPYENİ BİR MECRA

digiboard
multimedia iletişim

pet



ultramarket

**Digiboard,
ilgi çekici bir
hikaye anlatmak
için reklam verenlere
OPET Ultramarketler'de
yepyeni bir dijital
iletişim platformu
sunuyor.**

**Opet Ultramarketler,
yeme-içme, kişisel bakım,
teknolojik gereçler vb.
sektörlerde Starbucks,
Koçtaş, Rossmann, Divan
gibi birçok markanın da
ürünlerini barındıran
ve her türlü ihtiyacı
karşılamaya yönelik hizmet
sunan marketlerdir.**





**Kağıthane ve Maslak
istasyonlarına eklenen
2 adet 65 İnç
Dijital Raket ile
toplamda ekran sayısı
102'ye ulaştı.**

Opet Ultramarket Lokasyonları



23 ilde, 100 benzin istasyonu



İstanbul	31
İzmir	14
Ankara	10
Kayseri	6
Antalya	5
Bursa	5
Balıkesir	4
Çanakkale	3
Hatay	3
Adana	2
Gaziantep	2
Kıklareli	2

Kocaeli	2
Sakarya	2
Denizli	1
Düzce	1
Kahramanmaraş	1
Konya	1
Mersin	1
Ordu	1
Samsun	1
Tekirdağ	1
Trabzon	1

Günde 200.000 kişi



Ayda 6.000.000 kişi

**Marketlerde geçirilen
ortalama süre: 6,6 dakika**



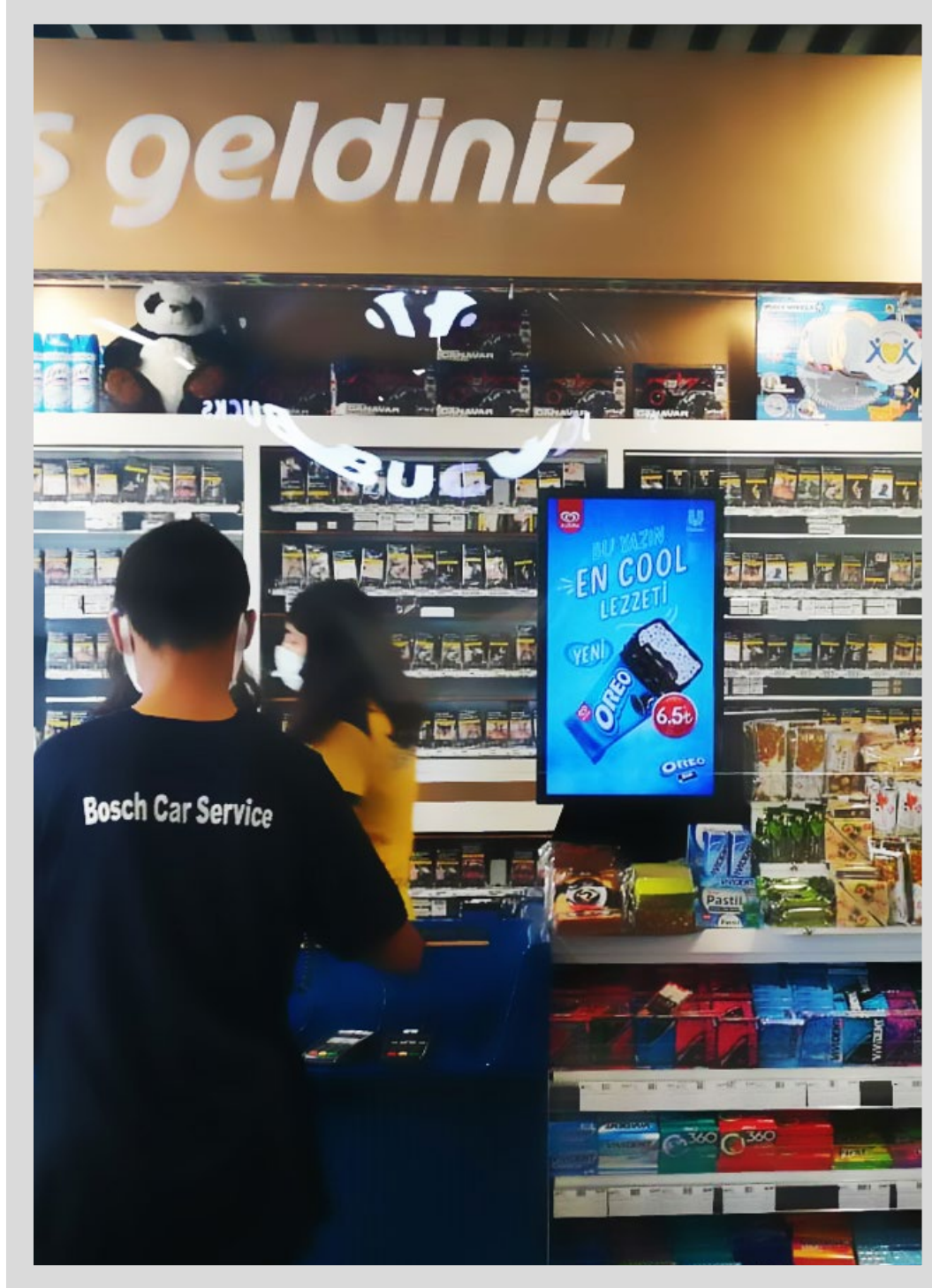
**İstasyon başına günlük
ortalama 2000 araç girişi**



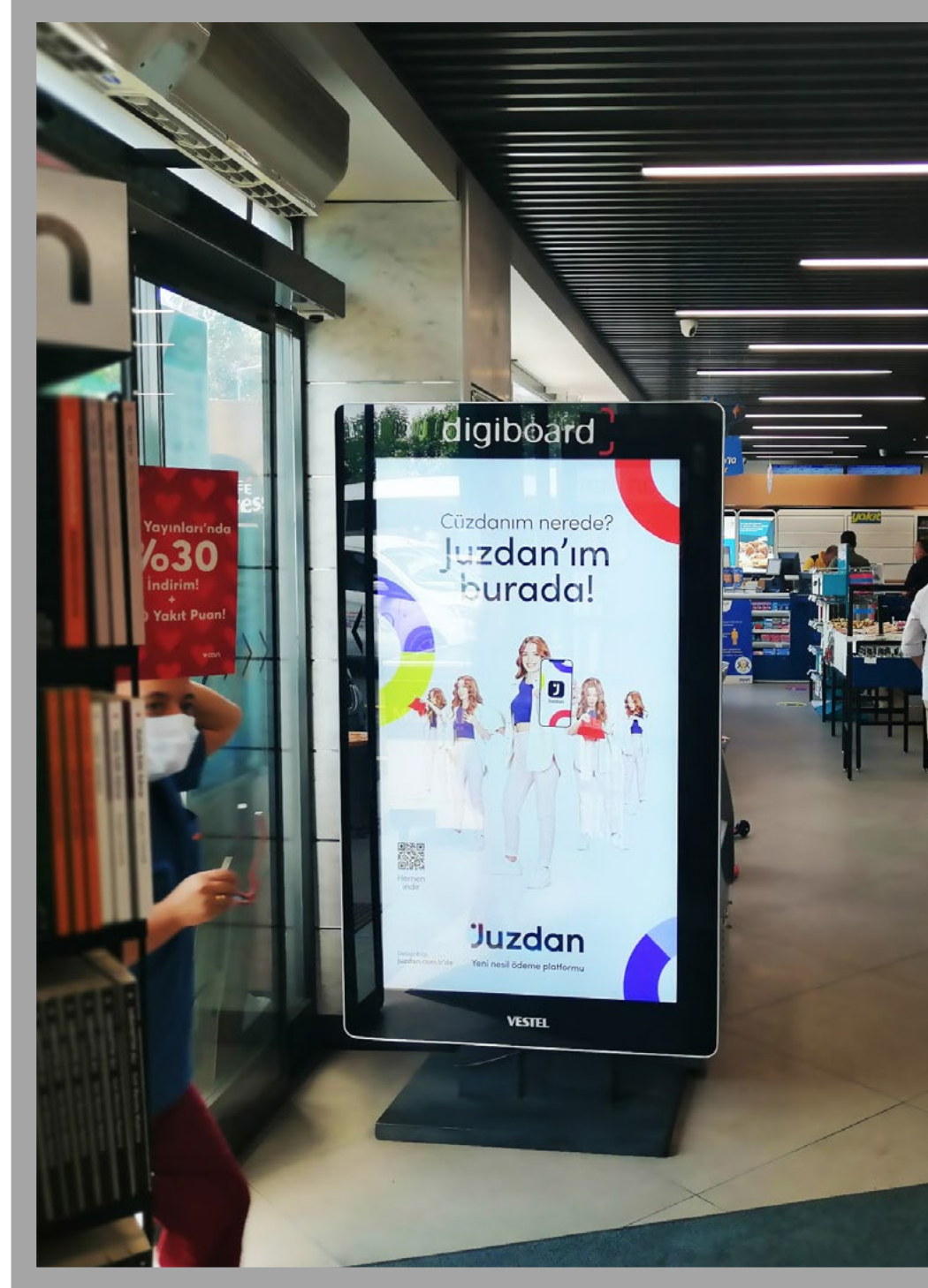
Anlaşmalı şirket araçlarının Opet istasyonlarından otomatik olarak yakıt almalarını sağlayan Otobil sistemi 50.000 şirkete ulaşım sağlıyor.



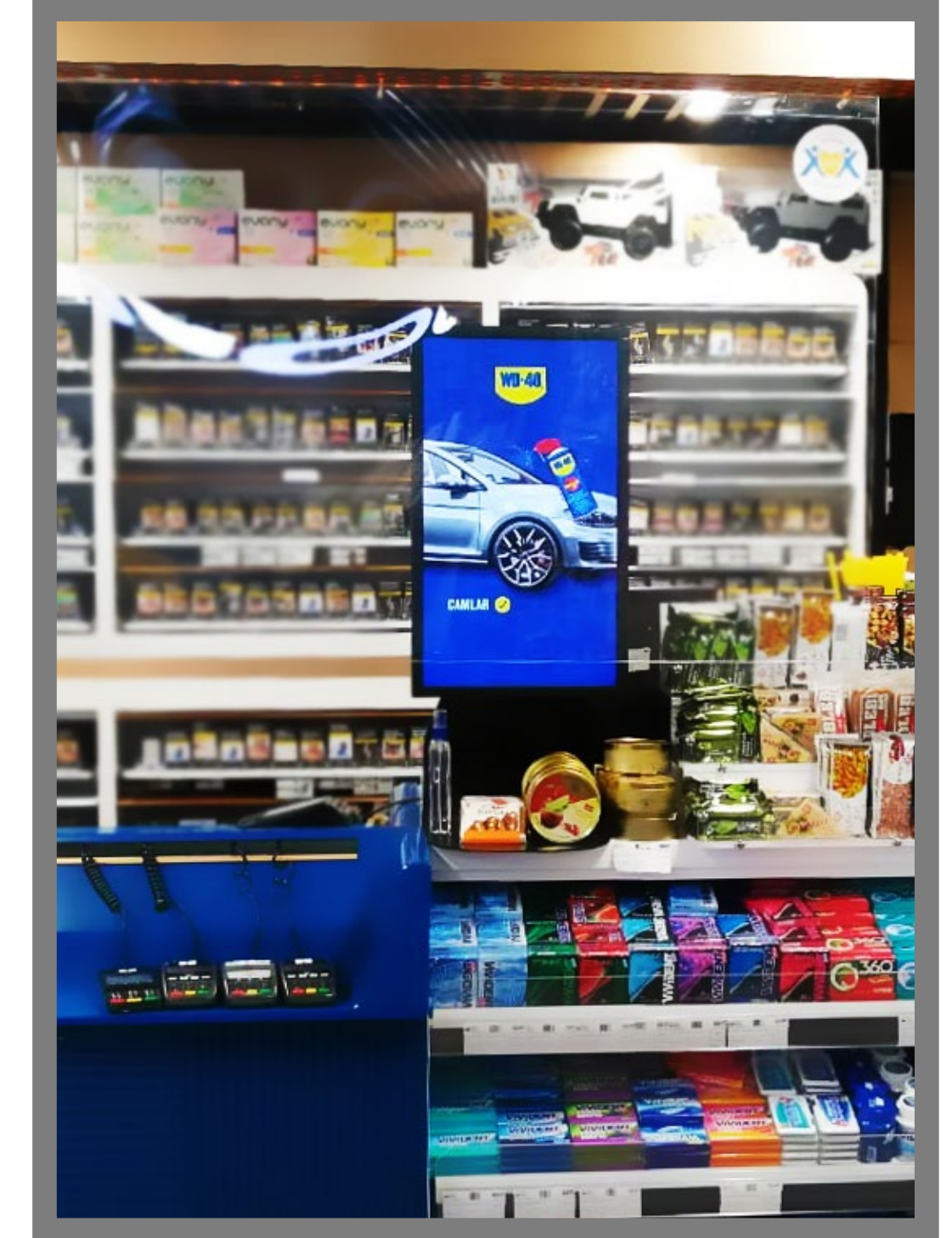
Otobil sistemi sayesinde bu şirketlerin sayısı toplamda 600.000'e ulaşan çalışanları da reklam verenler için ideal bir hedef kitle oluşturuyor.



Bünyesinde barındırdığı elit markalarla yol üzerinde oluşabilecek tüm ihtiyaçlarınızı karşılamak için hazırlanmış sıradışı bir market deneyimi Opet Ultramarketler'de.



TÜİK'in verilerine göre 2020 sonu itibarıyla trafiğe kayıtlı otomobil sayısı 13,1 milyona ulaştı. Opet istasyonlarıyla bu sayıyı lehinize çevirin.

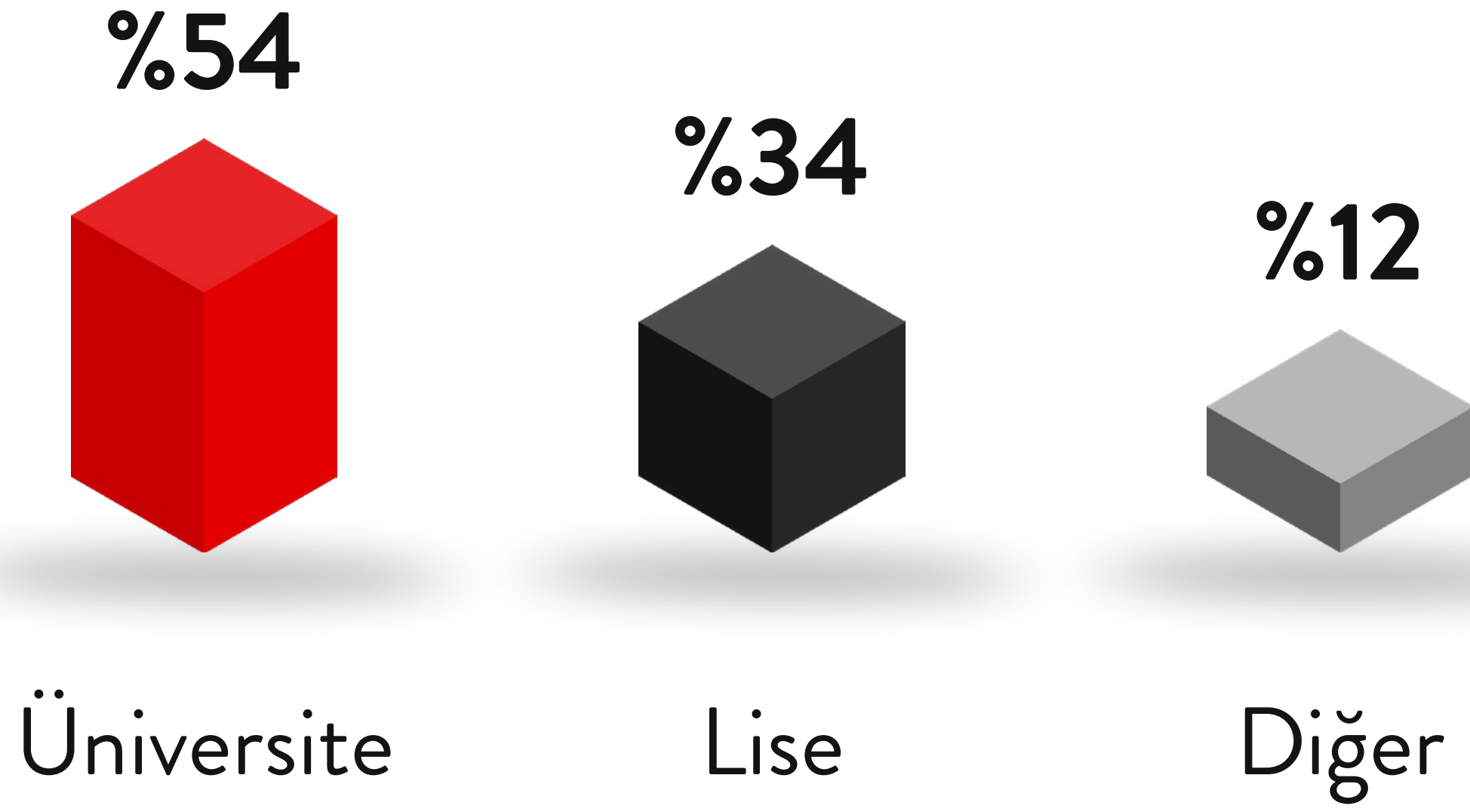


Yıllar boyu verdiği kaliteli hizmet ile Türkiye'nin en sevilen akaryakıt markası Opet ile hedef kitleniz üzerinde olumlu bir izlenim bırakın.

Opet Ultramarket Müşteri Profili

Eğitim Düzeyi

Sosyoekonomik Yapı



TEŐEKKÜRLER

digiboard
multimedia iletişim

dpet

www.digiboard.com.tr

0212 322 10 19-20

   DigiboardTR